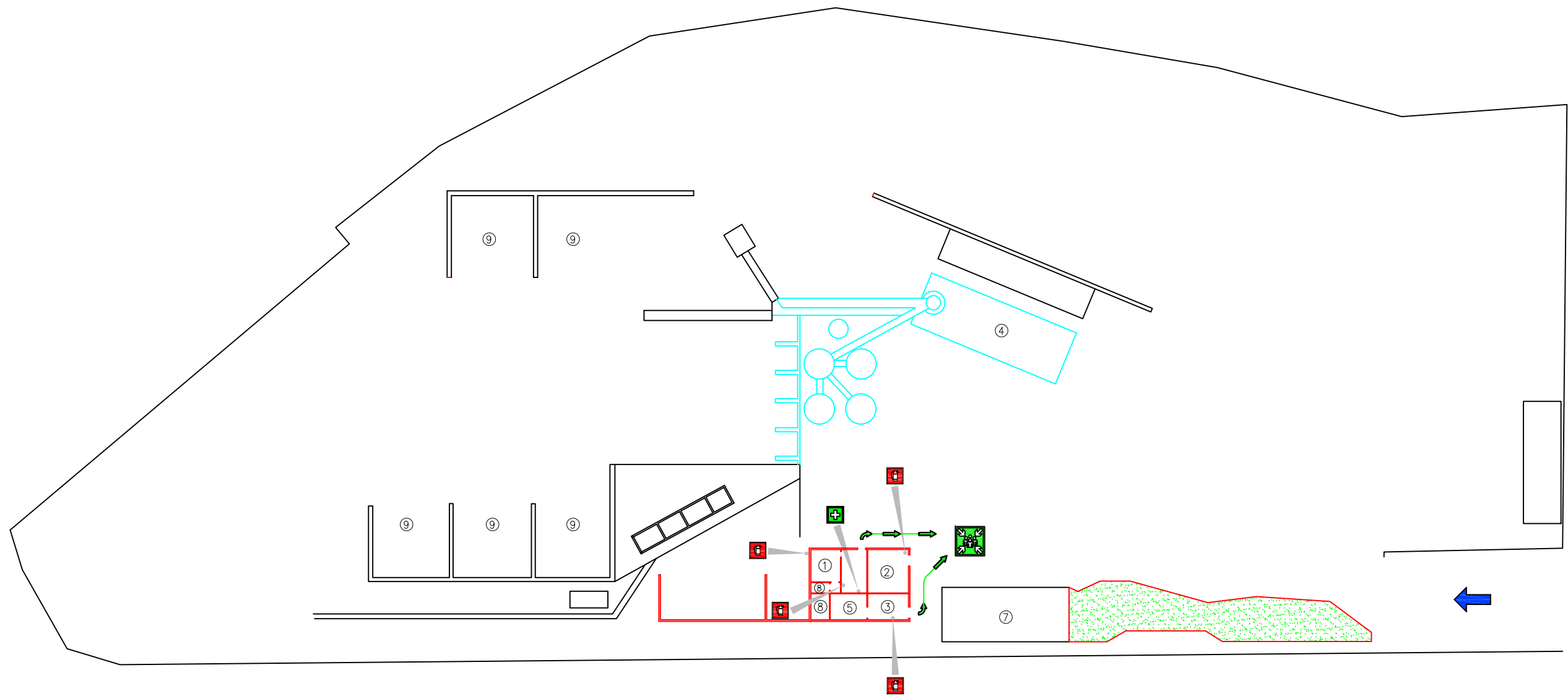


# Percorsi di esodo



## LEGENDA SIMBOLI GRAFICI

	PERCORSO DI ESODO
	ESTINTORE
	USCITA DI SICUREZZA
	CASSETTA DI PRIMO SOCCORSO
	POSIZIONE DELL' OSSERVATORE
	PUNTO DI RACCOLTA

### In caso di evacuazione attenersi alle seguenti disposizioni:

- disinserire, se possibile, le utenze elettriche;
- abbandonare il locale chiudendo le porte e le finestre dietro di sé;
- curare l'esodo di eventuali ospiti;
- uscire rapidamente ma senza correre, seguendo il percorso prestabilito e indicato dalla segnaletica;
- attenersi alle disposizioni degli addetti alle emergenze;
- non intralciare l'ingresso dei soccorritori;
- raggiungere il punto di raccolta indicato dal piano di emergenza;
- rientrare nell'edificio solo dopo aver ricevuto autorizzazione dagli addetti alle emergenze.

## LEGENDA

①	CABINA DI COMANDO
②	UFFICI
③	REFETTORIO
④	BOX DI CARICO
⑤	SPOGLIATOI
⑦	PARCHEGGI
⑧	SERVIZI
⑨	DEPOSITO INERTI

## NUMERI UTILI

EMERGENZA SANITARIA	118
VIGILI DEL FUOCO	115
ORDINE PUBBLICO	112 113



# Calcestruzzi Italcementi Group

## Impianto di Flaminio

### LEGENDA

-  BILICO AGGREGATI
-  BILICO CISTERNA ADDITIVO
-  AUTOBETONIERA
-  BILICO CISTERNA CEMENTO
-  AUTOVETTURE
-  PERCORSO PEDONALE



**VIETATO L'ACCESSO**  
ALLE PERSONE E AI  
MEZZI NON  
AUTORIZZATI

