

CEMENTERIA DI REZZATO-MAZZANO



**Italcementi**  
HEIDELBERGCEMENT Group





# Un impianto performante e sostenibile.

La cementeria di Rezzato-Mazzano rappresenta uno degli impianti più avanzati del sistema produttivo di Italcementi: grazie al revamping del 2014, è ancora più efficiente e allo stesso tempo più rispettosa dell'ambiente.

Le avanzate performance produttive, con un ridotto consumo di materie prime, combustibili e risorse idriche, corrispondono a livelli emissivi molto bassi. La sostenibilità della cementeria si traduce quindi in un doppio concreto risultato, che va a vantaggio del territorio e dell'azienda.

Italcementi lavora costantemente al continuo miglioramento della sua rete produttiva per rendere le cementerie sempre più competitive e sostenibili.

Guardiamo al futuro con fiducia, consapevoli di avere al nostro fianco le comunità di cui ci sentiamo di fare parte.

**Roberto Callieri**

Amministratore Delegato Italcementi

---



# Cementeria di Rezzato-Mazzano.





# 135

I DIPENDENTI TRA TECNICI, IMPIEGATI E OPERAI

# 1.000

I LAVORATORI DELL'INDOTTO GENERATO DALLE ATTIVITÀ DELLA CEMENTERIA

# 10

I PRODOTTI DELLA CEMENTERIA

# 1.000

I CLIENTI DELLA CEMENTERIA IN ITALIA ED EUROPA

# 1.300.000

TONNELLATE, LA CAPACITÀ PRODUTTIVA DI CEMENTO IN UN ANNO



# Una storia di crescita e sviluppo.



La cementeria di Rezzato-Mazzano fu realizzata nel 1964. Le scelte dei progettisti si orientarono verso soluzioni tecnologiche e processi di lavorazione estremamente avanzati per quegli anni: tutto il ciclo produttivo doveva essere controllato e comandato da un unico punto, la sala centralizzata, senza il contatto diretto dell'operatore con la macchina e il materiale, aumentando la sicurezza. Italcementi ha sempre investito in interventi di ammodernamento e miglioramento della cementeria e del ciclo tecnologico. La cementeria ha rappresentato e rappresenta un sito strategico del dispositivo industriale di Italcementi in Italia. Nel 1998 l'impianto ottiene **la certificazione di qualità ISO 9001**, nel 2001 viene installato il monitoraggio in continuo dei forni. Nel 2013 sono iniziati i lavori di ammodernamento delle emissioni e nell'ottobre 2014 viene avviato il nuovo forno. **Nel 2016**, una tappa fondamentale per la storia di Italcementi e della cementeria: **l'ingresso in HeidelbergCement Group**. Dall'unione dei due gruppi nasce il principale player mondiale nella fornitura verticalmente integrata di materiali per le costruzioni. Una visione comune, che allo stesso tempo preserva le identità locali.









# La sostenibilità ambientale.

La cementeria di Rezzato-Mazzano opera nel continuo miglioramento delle performance ambientali. L'attività produttiva è svolta concentrando l'operato sulla minimizzazione degli impatti sull'ecosistema, sulla riduzione delle emissioni e sull'ottimizzazione d'uso delle risorse.

**La cava calcare di Monte Marguzzo** si sviluppa attualmente tra quota 420 m e 355 m.

La scelta di aprire e sviluppare la cava nella zona alta e con una tipica coltivazione a fossa, è stata determinata per minimizzare l'impatto ambientale in un'area storicamente a forte presenza di attività estrattive. Alle attività di escavazione, seguono le realizzazioni di interventi di recupero ambientale e paesaggistico, nel pieno rispetto del contesto naturale.





Le aree recuperate sono destinate al reinserimento naturalistico nell'ambiente circostante con la ricostituzione di ecosistemi attraverso il rinverdimento e il rimboschimento. Nel 2004 la cementeria ha ottenuto la certificazione del proprio sistema di gestione ambientale secondo la norma ISO 14001, basata sulla prevenzione dell'inquinamento, la formazione e la comunicazione del personale, la disponibilità delle informazioni al pubblico, il miglioramento continuo e il rispetto della normativa vigente. La certificazione ISO 14001 contribuisce alla creazione del valore delle attività produttive della cementeria, non solo riducendo il rischio ambientale e ottimizzando i costi di gestione attraverso il miglioramento delle performance ambientali, ma anche migliorando l'immagine e la competitività aziendale sul mercato.





# La nuova tecnologia del processo produttivo.

**La cementeria di Rezzato-Mazzano, grazie al profondo rinnovamento della sua struttura produttiva avvenuto con l'impiego delle migliori tecnologie disponibili, è oggi uno degli impianti più moderni, sostenibili e competitivi del mondo.** Il progetto di rinnovamento messo a punto da Italcementi ha permesso il passaggio da un processo di produzione a via semisecca del clinker (prodotto intermedio che è il principale componente attivo del cemento) a un moderno processo a via secca, che adotta i sistemi più avanzati e implementa le migliori tecnologie disponibili per il controllo degli impatti ambientali. Cuore dell'intervento è quindi la nuova linea di cottura, che sostituisce le due linee di produzione del clinker grigio, dismesse e demolite. Nel corso del 2015 e del 2016 anche la linea di cottura del bianco è stata oggetto di importanti interventi sotto l'aspetto produttivo e ambientale, consentendo una significativa riduzione dei consumi di risorse idriche e degli impatti ambientali.

## Il patto per l'ambiente.

**Il revamping dell'impianto di Rezzato-Mazzano fa parte del Patto per l'Ambiente firmato da Italcementi con il Ministero nel luglio del 2009,** un accordo che prevede un percorso programmatico di investimenti finalizzati al rinnovo del proprio apparato industriale. Il piano di investimenti di Italcementi ha finora portato al completamento del revamping dell'impianto di Matera, inaugurato nel 2011, e al rinnovamento della cementeria di Rezzato-Mazzano.





---

# 200

MILIONI DI EURO, L'INVESTIMENTO PER IL RINNOVO DELL'IMPIANTO

# 1.700.000

LE ORE PER LA PROGETTAZIONE E IL LAVORO IN CANTIERE

# 6.000

I DISEGNI REALIZZATI

# 600

LE PERSONE IMPEGNATE NELLA REALIZZAZIONE DEL REVAMPING  
TRA DITTE ESTERNE E PERSONALE DEL GRUPPO ITALCEMENTI

# 33

LE IMPRESE COINVOLTE NEL PROGETTO  
DI CUI 11 DEL TERRITORIO BRESCIANO

# La cementeria e il rispetto dell'ambiente.

## INTERVENTI SULLA LINEA PRINCIPALE.

**Cuore dell'intervento** è la nuova "torre" in cui sono contenuti gli impianti (i cicloni) che assicurano le prestazioni produttive richieste e garantiscono la maggior parte delle prestazioni ambientali. Tra gli interventi effettuati:

**Una pressa a rulli** per la preparazione della farina, che consente la riduzione dei consumi energetici e riduce l'impatto sonoro.

**Un filtro a maniche** sulle emissioni del forno.

**Nuovi bruciatori a bassa emissione**, la combustione a stadi, un sistema non catalitico e uno catalitico per la riduzione degli ossidi di azoto.

**Il catalizzatore**, una sorta di marmitta catalitica, costituisce una tecnica considerata ancora emergente nell'industria del cemento, che Italcementi ha voluto installare e sperimentare sulla nuova linea ottenendo ottimi risultati.

**Un filtro ad alta temperatura** sul raffreddatore del clinker tecnologia applicata per la prima volta al mondo in un forno da cemento.

**Un nuovo analizzatore delle emissioni** in sostituzione del precedente.







Rispetto all'assetto produttivo precedente, **le nuove tecnologie impiegate nel revamping di Rezzato-Mazzano garantiscono una riduzione dei consumi energetici e un radicale abbattimento delle emissioni.** In applicazione delle migliori tecniche disponibili del settore, vi è l'utilizzo efficiente del calore delle emissioni della linea di cottura per l'essiccazione delle materie prime.

Un impianto di rilevanza mondiale per performance e prestazioni.







## INTERVENTI SULLA LINEA DEL BIANCO.

Il progetto di rinnovamento ha portato anche sulla linea del bianco all'adozione di sistemi avanzati di produzione e l'adozione delle migliori tecnologie disponibili per il controllo degli impatti ambientali.

### **Ammodernamento del sistema di tempratura (sistema di raffreddamento del clinker prodotto).**

L'intervento ha permesso la dismissione dell'essiccatore del clinker funzionante a olio combustibile e la eliminazione delle relative emissioni atmosferiche, la riduzione dei consumi energetici e idrici e un layout dell'impianto più razionale.

### **Potenziamento e installazione di nuovi sistemi di riduzione delle emissioni della linea di cottura.**

L'esistente elettrofiltro è stato sostituito con un moderno filtro a tessuto che garantisce prestazioni ambientali di eccellenza, è stato installato un sistema di abbattimento delle emissioni di ossidi di zolfo e, primo caso al mondo per questo tipo di forni, è stato installato un catalizzatore per la riduzione degli ossidi di azoto.

### **Nuovo analizzatore delle emissioni in sostituzione del precedente.**







---

**-81%**

LA RIDUZIONE COMPLESSIVA  
DELLE EMISSIONI

**-94%**

LA RIDUZIONE DELLE EMISSIONI DI POLVERI

**131**

PUNTI DI MONITORAGGIO  
DELLE EMISSIONI IN ATMOSFERA

---



Il cemento,  
un prodotto che nasce  
da materie prime naturali.







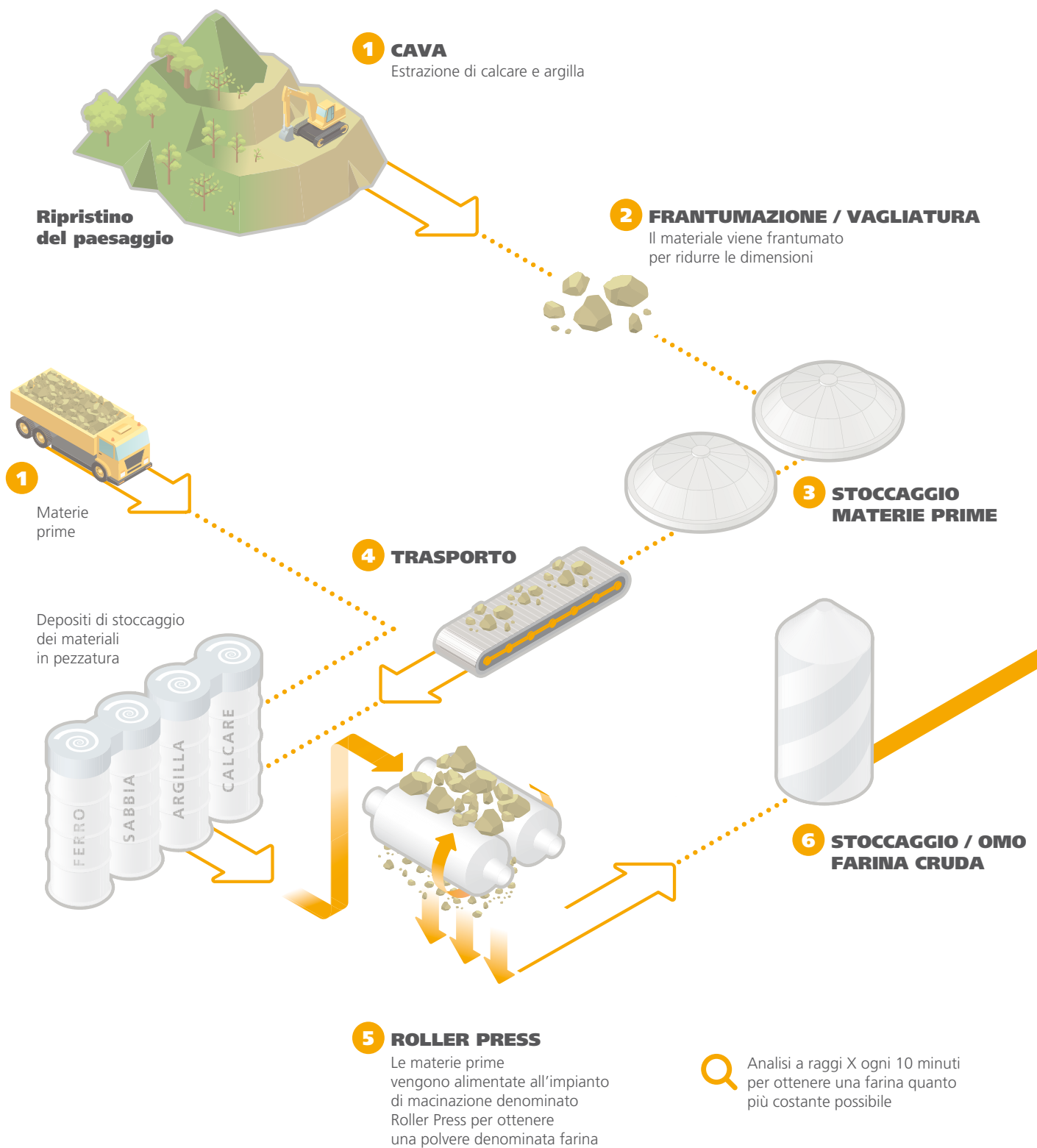
## Una risorsa fondamentale per il mondo delle costruzioni.

**Il cemento** è ottenuto da una miscela costituita per l'80% da calcare e il 20% da argilla che vengono frantumati e macinati dando origine alla "farina" (una polvere chiara). Scaldata a 1450°C in forni rotanti, la "farina" viene trasformata in clinker, che macinato finemente e aggiungendo una piccola quantità di gesso, diventa cemento. In questa fase, aggiungendo altri componenti si ottengono cementi speciali.

**Gli inerti** sono fatti di sabbia e ghiaietta estratti dalle cave di rocce alluvionali o compatte. Circa il 60% degli inerti è utilizzato nella costruzione di strade, il resto viene impiegato nella produzione del calcestruzzo.

**Il calcestruzzo** si ottiene miscelando cemento, inerti, acqua e additivi aggiunti secondo formule che rispondono a severi requisiti tecnici prestabiliti. Il calcestruzzo è confezionato in cantiere oppure consegnato "preconfezionato" da fornitori specializzati.

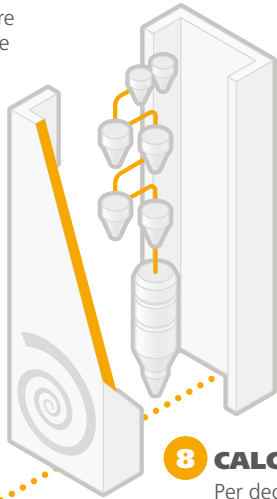




# IL CICLO PRODUTTIVO DEL CEMENTO GRIGIO.

## 7 COTTURA PER VIA SECCA

Preriscaldatore  
a sospensione  
a 5 stadi

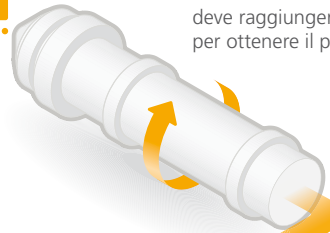


## 8 CALCINATORE

Per decarbonare  
la farina

## 9 FORNO ROTATIVO

Forno da clinker in cui il materiale  
deve raggiungere i 1450°C  
per ottenere il prodotto



## 10 RAFFREDDAMENTO AD ARIA

Con recupero termico

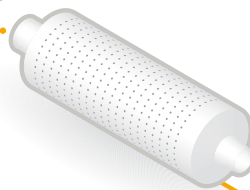


## 11 STOCCAGGIO CLINKER



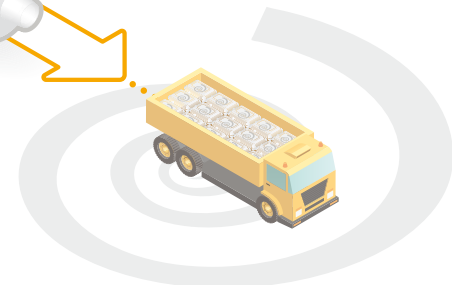
## 12 MACINAZIONE CEMENTO

La fase conclusiva del processo  
produttivo consiste nella macinazione  
del clinker con gesso ed eventuali  
costituenti secondari naturali.  
Si ottengono così cementi adeguati  
ai più svariati tipi di impiego



## 13 INSACCHETTAMENTO E TRASPORTO

Il cemento sfuso o in sacchi da 25 kg  
raggiunge il cliente ed è pronto per ogni  
tipo di impiego. Tutti i cementi Italcementi  
sono muniti di Certificato di Conformità  
Europea - CE

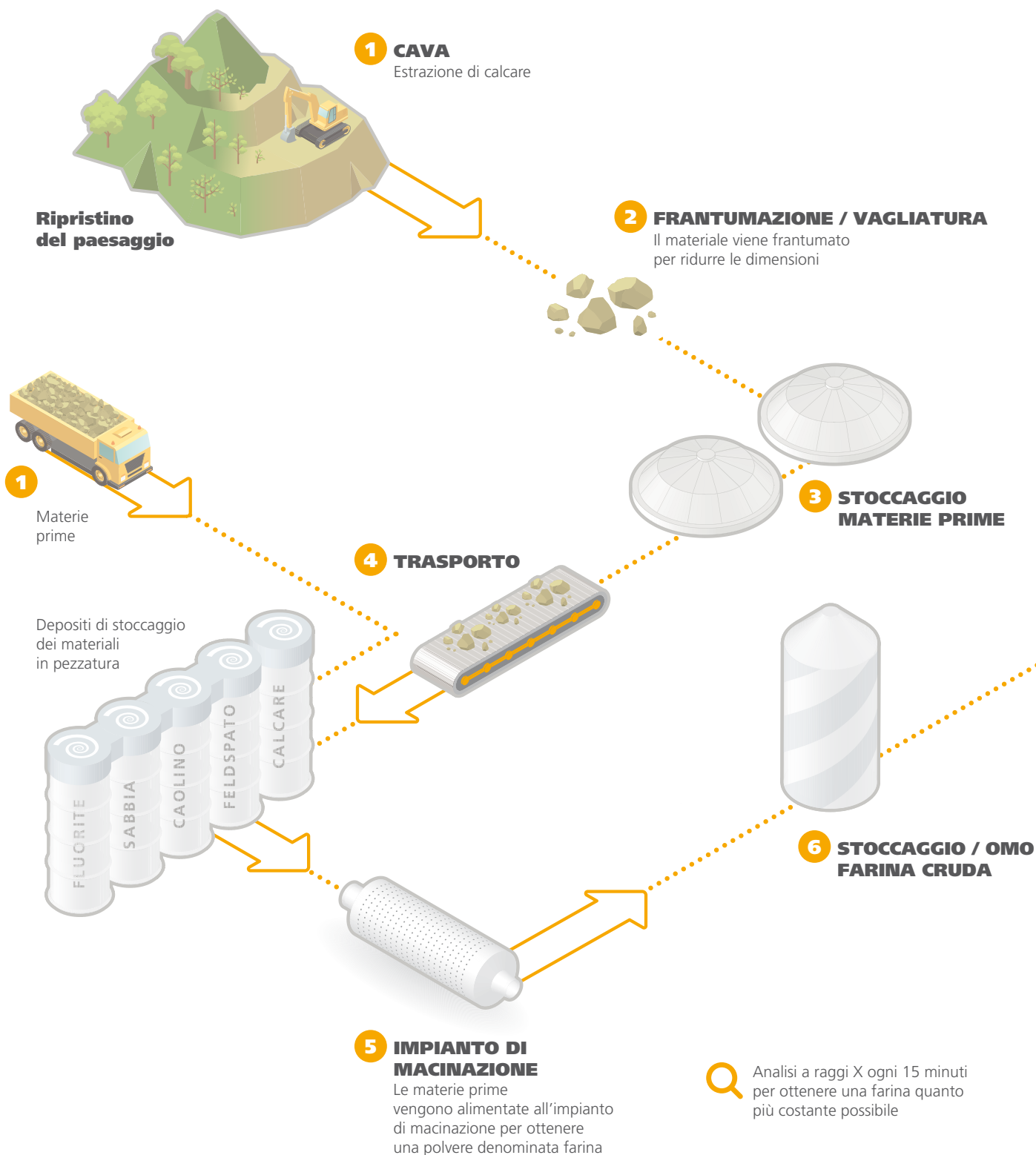


## SALA DI CONTROLLO

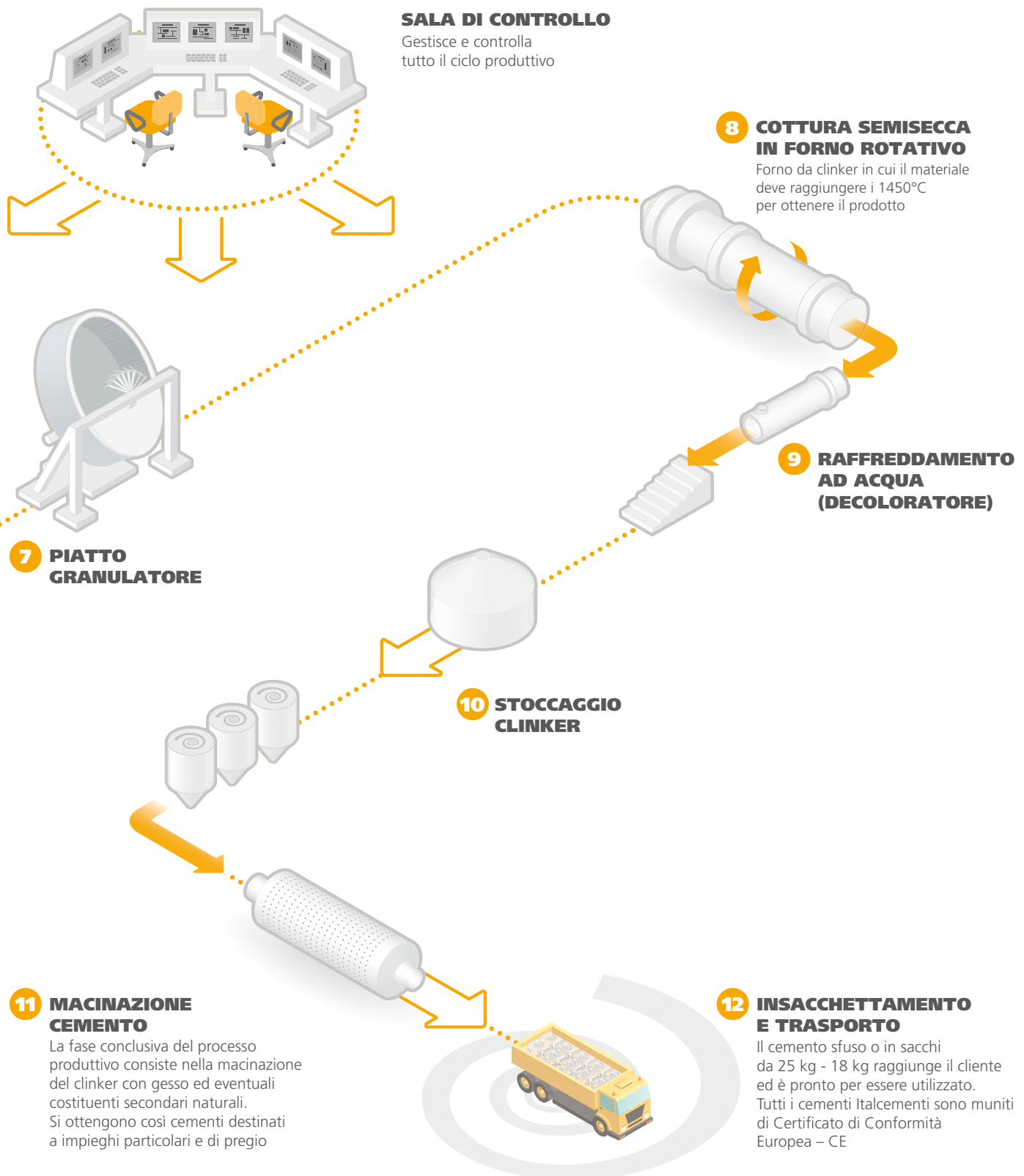
Gestisce e controlla  
tutto il ciclo produttivo







# IL CICLO PRODUTTIVO DEL CEMENTO BIANCO.



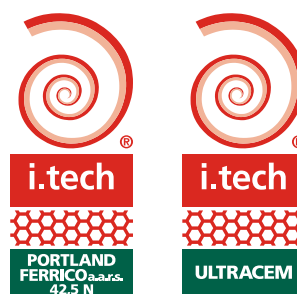
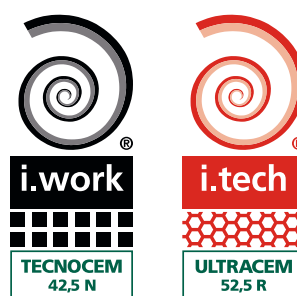
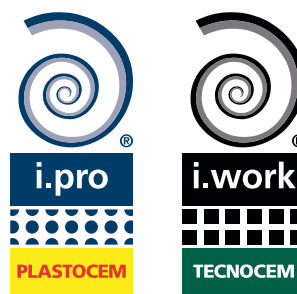
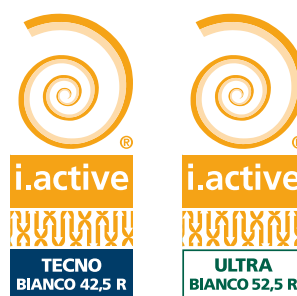


# Un cemento di qualità certificata.

La capacità produttiva ammonta a 1.300.000 tonnellate di cemento in un anno. Per il cemento sfuso, i clienti possono accedere direttamente a punti di carico muniti di pesa carrare e controllo automatico del riempimento. Per il cemento in sacchi sono installati impianti completamente automatizzati. Vengono consegnati sacchi da 25 Kg su pallet. La fasciatura con politene dei pallet consente di realizzare bancali completamente sigillati e di garantire di conseguenza una migliore protezione da agenti atmosferici, una maggiore stabilità durante il trasporto e una più facile movimentazione in cantiere. **La certificazione per il sistema Qualità ottenuta a Rezzato-Mazzano nel 1998 è stata allineata alla nuova norma UNI EN ISO 9001:2015 nel corso del 2018.** Un traguardo raggiunto analizzando i processi, definendo gli obiettivi, monitorando l'andamento e pianificando i miglioramenti, con l'obiettivo finale di soddisfare il cliente. **Tutti i cementi prodotti a Rezzato-Mazzano, in conformità al Regolamento UE N.305/2011 per i prodotti da costruzione, sono dotati di certificato di costanza delle prestazioni e relativa marcatura CE e sorvegliati da ITC-CNR (Istituto per le Tecnologie della Costruzione) per assicurare la conformità alle norme tecniche di prodotto.**

## PRODOTTI PERFORMANTI PER ARCHITETTURE UNICHE E CONTEMPORANEE.

Con il cemento prodotto dalla cementeria di Rezzato-Mazzano sono state realizzate importanti opere per il territorio bresciano, tra queste: Palazzo Lucchini e l'Università di Ingegneria a Brescia, le Terme di Sirmione, l'outlet Porte Franche a Erbusco e un'area dell'Ospedale di Brescia. Con il **cemento bianco** - esportato in Europa e in alcuni paesi dell'Africa, sono state realizzate opere di grande pregio internazionale come la Chiesa "Dives in Misericordia" di Roma, progettata dall'architetto americano Richard Meier per il Giubileo del 2000 e il luogo icona di Expo 2015 Milano, Palazzo Italia, il cui bianco involucro esterno, simile a una foresta ramificata, è stato realizzato con l'innovativo cemento i.active BIODYNAMIC.













# Il rapporto con la comunità.

Per Italcementi la Responsabilità Sociale si concretizza attraverso l'adozione di una serie di pratiche gestionali che rispondono positivamente alle aspettative che la comunità ha nei suoi confronti.

La cementeria di Rezzato-Mazzano opera quindi secondo i valori e le politiche del Gruppo traducendoli in obiettivi e attività specifiche riguardanti i rapporti con la comunità locale, il territorio e i propri lavoratori. **Per raggiungere questi importanti obiettivi la cementeria opera su molti fronti: dall'interazione con il territorio e la comunità locale, alla Sicurezza dei dipendenti, alla tutela della loro salute, fino alla loro formazione.**

Nel percorso di dialogo e confronto con le realtà locali, Italcementi è da sempre attenta alle esigenze del territorio in cui opera, promuovendo e supportando le iniziative locali che mirano a valorizzare la cultura e le tradizioni dei luoghi. A Rezzato-Mazzano, si sono sviluppate negli anni e proseguono positivamente, collaborazioni con Istituzioni, parrocchie, circoli culturali, scuole, associazioni di volontariato e sportive.

## Le persone.

Per Italcementi la responsabilità sociale si concretizza anche attraverso una serie di attività che rispondono positivamente alle aspettative che i lavoratori hanno nei confronti dell'azienda. In questo senso, **la cementeria di Rezzato-Mazzano opera su molti fronti: dalla sicurezza alla tutela della loro salute, fino alla formazione del personale.**

## Sicurezza: uno stile di vita, la tutela dei lavoratori.

**Italcementi da sempre si impegna perché la sicurezza sia "uno stile di vita" per i propri lavoratori e per tutte le persone che operano nell'impianto. L'insieme delle iniziative intraprese da Italcementi ha portato, dal 2000, a una riduzione dell'indice di frequenza degli infortuni con assenza dal lavoro di circa il 95%.** Il risultato è frutto di un percorso strutturato che ha visto negli anni numerose azioni nell'implementare un innovativo approccio globale che, attraverso i temi fondamentali della leadership, della motivazione, dell'organizzazione e degli standard per la sicurezza operativa ha coinvolto tutto il personale dell'azienda.







La Cementeria di  
Rezzato-Mazzano:  
un impegno  
locale  
attraverso  
la visione di  
un gruppo  
mondiale.



# Prodotti e soluzioni per una migliore qualità della vita.

**Il core business di Italcementi è rappresentato dalla produzione e commercializzazione di cemento e - attraverso la controllata Calcestruzzi - di calcestruzzo preconfezionato e aggregati.** La categoria dei **cementi tradizionali** è costituita da prodotti indicati per specifiche tipologie costruttive: dalle infrastrutture viarie e marine alle pavimentazioni civili e industriali, dalle dighe ai pozzi estrattivi, fino al più comune utilizzo per l'edilizia.

La categoria dei **cementi bianchi** è costituita da prodotti realizzati con uno specifico processo produttivo e utilizzati per opere architettoniche ad alto valore estetico. La qualità di tali prodotti è ampiamente riconosciuta anche sul mercato internazionale, in particolare quello europeo.

A fianco dei cementi tradizionali, Italcementi offre una **gamma di soluzioni anche per la rigenerazione degli edifici, con leganti, calci naturali, malte e rasanti**, prodotti che offrono qualità, costanza e facilità di messa in opera. In particolare, è stata sviluppata una gamma di **prodotti green**, capaci di rispondere alla crescente richiesta del mercato di soluzioni orientate alla sostenibilità ambientale. **Dal cemento trasparente a quello biodinamico, passando per i calcestruzzi drenanti che rispettano il ciclo naturale dell'acqua fino ai prodotti per il design.**

L'innovazione Italcementi si realizza attraverso l'adozione di **processi produttivi sempre più efficienti e performanti dal punto di vista ambientale, con la realizzazione di materiali ad alte prestazioni e tecnologicamente avanzati. La ricerca Italcementi sviluppa prodotti e applicazioni per costruire edifici migliori e di alto valore estetico in modo più efficiente e a costi più bassi**, con una forte attenzione al rispetto del territorio, alla riduzione dell'uso di materie prime e ai principi dell'economia circolare.





La spiccata propensione all'innovazione di prodotto ha portato negli anni allo sviluppo di prodotti unici:

- **il cemento fotocatalitico a base del principio attivo TX Active**, con le sue proprietà disinfettanti e autopulenti, in grado di contribuire al miglioramento della qualità dell'aria;
- **il cemento trasparente i.light** usato per le pareti esterne del Padiglione italiano a Expo 2010 Shanghai e particolarmente apprezzato dal mondo dell'architettura;
- **il cemento per la creatività i.design EFFIX** utilizzato dai designer per realizzare complementi di arredo e di design;
- **il cemento drenante i.idro DRAIN**, che consente di realizzare strade e pavimentazioni che rispettano il ciclo naturale dell'acqua;
- **il cemento i.tech CARGO**, che rende le pavimentazioni 4 volte più resistenti;
- **il cemento biodinamico i.active BIODYNAMIC** utilizzato per la realizzazione di Palazzo Italia a Expo 2015 Milano;
- **il cemento i.power RIGENERA** che permette l'adeguamento e il ripristino del patrimonio infrastrutturale del Paese.

Prodotti che Italcementi mette a disposizione del mondo dell'architettura e dell'ingegneria, con i quali esiste da decenni una stretta collaborazione. Ricercatori e progettisti fianco a fianco nella ricerca di soluzioni e materiali in grado di affrontare nuove sfide e andare oltre le stesse caratteristiche tradizionali dei materiali per le costruzioni all'insegna della sicurezza, della durabilità, del design e della sostenibilità, con una particolare attenzione ai principi dell'economia circolare in edilizia.

# Italcementi, la storia e il futuro del cemento in Italia.

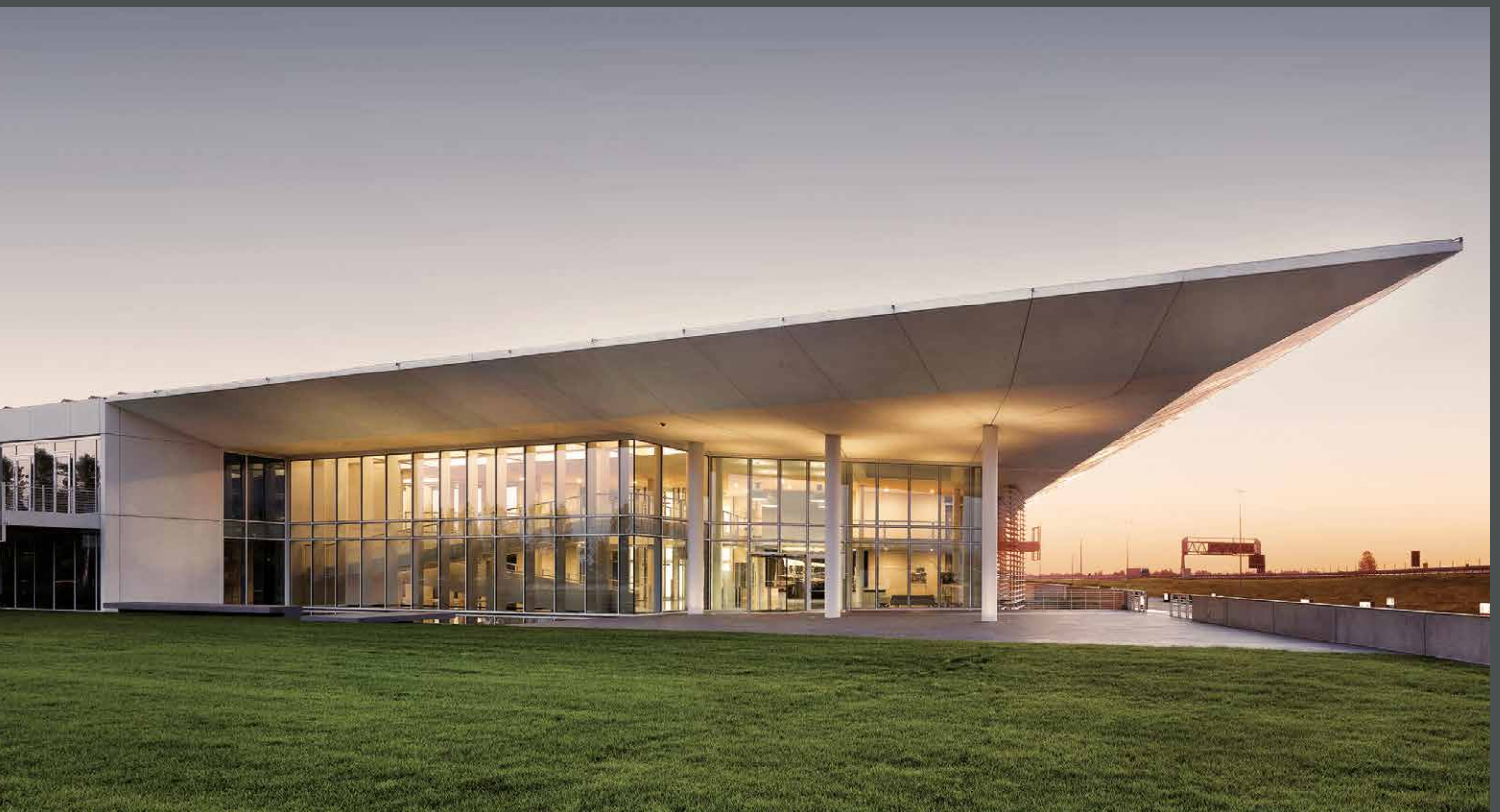
**Da oltre 150 anni, Italcementi è leader in Italia nel settore dei materiali per le costruzioni.**

La presenza diffusa e radicata sul territorio e la capacità di offrire prodotti innovativi e di qualità sono alla base di soluzioni e applicazioni integrate, in grado di soddisfare i bisogni del mercato del cemento e del calcestruzzo.

## Oggi in una nuova dimensione internazionale.

Dal 1 luglio 2016, Italcementi fa parte di **HeidelbergCement Group**, testimoniando una complementarità geografica pressoché perfetta tra le due Società. Il Gruppo, con 60.000 dipendenti in più di 3.000 siti produttivi, è presente in 60 paesi in 5 continenti. Agli aspetti positivi di questa nuova appartenenza si aggiunge il mantenimento della natura italiana della Società. Italcementi conserva infatti il suo marchio e la sua identità industriale e culturale, confermando il suo impegno al mercato italiano. Guidata da un management locale, la società continua a produrre e commercializzare cemento, calcestruzzo e inerti in Italia, utilizzando risorse, servizi e maestranze del nostro Paese. Tutto ciò con il chiaro obiettivo di fornire sempre ai propri clienti prodotti e soluzioni di alta qualità, confermando e consolidando la propria leadership di mercato.







[www.italcementi.it](http://www.italcementi.it)



**Italcementi**  
HEIDELBERGCEMENT Group

J O I N U S



Cementeria di Rezzato-Mazzano

Via Gardesana, 84

25086 - Rezzato (BS)

Tel. +39 030 2496211